



Die Uhr als Blickfang in der Stadt- und Gebäudearchitektur

Werbe-, Groß- und Fassadenuhren sind mehr als zweckdienliche Zeitanzeigen. Sie ziehen die Blicke unzähliger Menschen an, beleben das Stadtbild, zieren Fassaden oder bereichern als künstlerisches Designobjekt das Ambiente unterschiedlichster Gebäude. Das erklärt auch den Wunsch nach individueller Gestaltung der Uhren, dem wir durch die Kombination verschiedener Gehäusekonstruktionen,

Zifferblätter und Zeiger sowie modernster Uhrentechnik in idealer Weise entsprechen können.

Unsere Uhrenserien:
ADVERTIME modulares Gehäuse und modernste Uhrentechnik mit individuellem Design

TOWER vielseitige Lösungen nach dem „Baukastenprinzip“ für Zifferblattdurchmesser bis zu 500 cm.

Werbeuhren **ADVERTIME**

Gehäusetechnik

- Freie Wahl der geometrischen Grundform.
- Freie Farbwahl in der Oberflächenbehandlung.
- Verschiedene Aluminiumprofile (rund, eckig, dreieckig).
- Modularer Aufbau.
- Mast-, Wand- oder Deckenbefestigung.
- Öffnungen als Dreh- oder Klappflügel.
- Öffnungshilfe mit Gasdruckfedern.
- Sicherheitsgläser.
- Unterschiedliche Schließtechniken bis hin zu Alarmblockschlössern.
- Folienbeschriftung im Siebdruck oder dekupiert.
- Zusätzliche Deko- oder Informationselemente aus verschiedenen Materialien.
- Gehäuse und zusätzliche Elemente auch in Edelstahl, verzinktem Stahl, Messing, Kupfer oder Titan-Zink.
- Statische Nachweise den Erfordernissen entsprechend.

Dreheinrichtungen

- Einsetzbar zum Drehen aller Gehäuse im Innen- und Außenbereich.
- Drehungen in verschiedenen Bogenteilschritten mit Drehpausen von 1 - 60 Minuten.
- Anschlusswerte von 12 VDC, 24 VDC und 230 VAC mit kollektorlosen Motoren.
- Geräuscharme und verschleißfreie Treibradtechnik mit Rutschkupplung.
- Abschmierfreie, gekapselte Lager.
- Langlebige und wartungsfreie Motoren.
- Verschiedene Drehgeschwindigkeiten.

Elektrotechnik

- Normaler Hauptanschlusswert 230 VAC.
- Ortsunabhängiger Batteriebetrieb für Uhrwerke und Anzeigebeleuchtung.
- Stromversorgung über Photovoltaik-elemente.
- Lichtschaltung an Straßenbeleuchtung koppelbar. Beleuchtung mit elektronischen Vorschaltgeräten.
- Signalsteuerung für Akustik-, Impuls- und Alarmsignale.
- Heizelemente und elektrische Belüftungen.
- FI-Schutzschalter.
- Dämmerungsschalter.

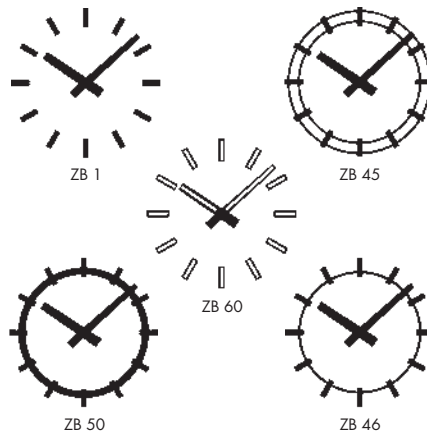
Uhren- und Anzeigetechnik

- Analoge Uhren und Temperaturanzeigen.
- Installationsfreundliche, selbstrichtende Uhrenanlagen mit *MOBALi-ne*-Technik.
- Europaweite DCF 77-Funksteuerung für Uhrzeit und Datum.
- Weltweite GPS-Satellitensteuerung für Uhrzeit und Datum.
- Verschiedene Standard-Zifferblätter und Zeiger.
- Zifferblattvarianten auch nach Kundenvorgabe.

Fassadenuhren TOWER

Allgemeine Informationen

- Verschiedene Ausführungen für Innen- und Außenmontage.
- Je nach Ausführung beleuchtet oder unbeleuchtet.
- Zifferblattgrößen von 25 bis 500 cm.
- Fünf verschiedene Standard-Zifferblätter.
- Vier verschiedene Standard-Einbaulösungen.



Standardisierte Zifferblätter

- ZB 1 unbeleuchtet
- ZB 45 unbeleuchtet
- ZB 46 unbeleuchtet
- ZB 50 indirekte Beleuchtung
- ZB 60 direkte Zifferblattbeleuchtung

Einbauvarianten

- Rückseitige Wandmontage im Innenbereich für max. Wanddicke 34,5 mm.
- Rückseitige Wandmontage im Innen- oder Außenbereich für max. Wand-/ Mauerdicke 40 mm oder 300 mm.
- Frontseitige Wandmontage mit Einbaudose im Innen- oder Außenbereich.

Checkliste für Interessenten

Bei Auswahl aus dem Standardprogramm:

- Innen- oder Außenanwendung
- Auswahl des Zifferblatt-Durchmessers bzw. des gewünschten Typs
- Beschreibung der Einbauart, ggf. mit Wanddicke
- Fassadenart beschreiben (Granit, Holz, Glas, Mauerwerk etc.)
- Bei beleuchteter Ausführung: Kabelzuführung beschreiben
- Farbwunsch benennen (RAL oder Röhm-Nr. bei Plexiglas)

Bei Sonderausführungen bitte zusätzlich bekannt geben:

- Ausführung beleuchtet oder unbeleuchtet
- Mit oder ohne Deckglas
- Gehäuseabmaße (evtl. Maximal- einbaumaße) benennen
- Zifferblatt und Zeigergestaltung (repro fähige Digitalunterlage bei Bestellung)
- Gewünschte Befestigungsart ggf. mit Handskizze beschreiben



Fassadenuhren TOWER

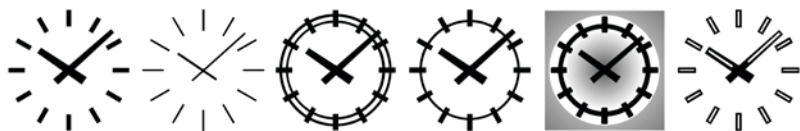
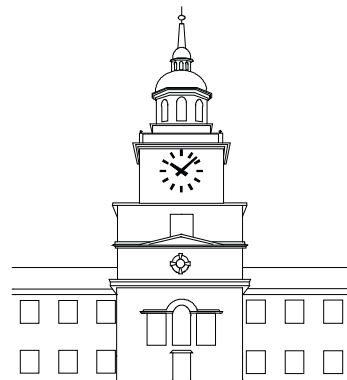
bestehend aus:

- 1 Motor-Nebenuhrwerk für Fassadenuhr (polarisierte Minuten-Impulse oder selbststrichende Ausführung, gesteuert durch einen seriellen Zeitcode)
- 1 Paar Stunden- und Minutenzeiger (+ Sekundenzeiger für F...-Ausführungen)
- 1 Zifferblatt (12 einzelne Stundenstriche oder Skelettzifferblatt)

Bei Bestellung bitte angeben:

Bestell-Nr., Impulsspannung, Netzspannung / Frequenz, Mauerdicke M (in mm)

Option: Spezial-Farbe für Zifferblatt und Zeiger.



ZB 1

ZB 17

ZB 45

ZB 46

ZB 50

ZB 60



Fig. 1

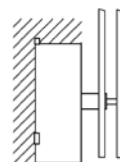


Fig. 2

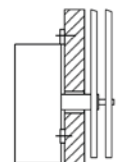


Fig. 3

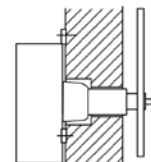


Fig. 4