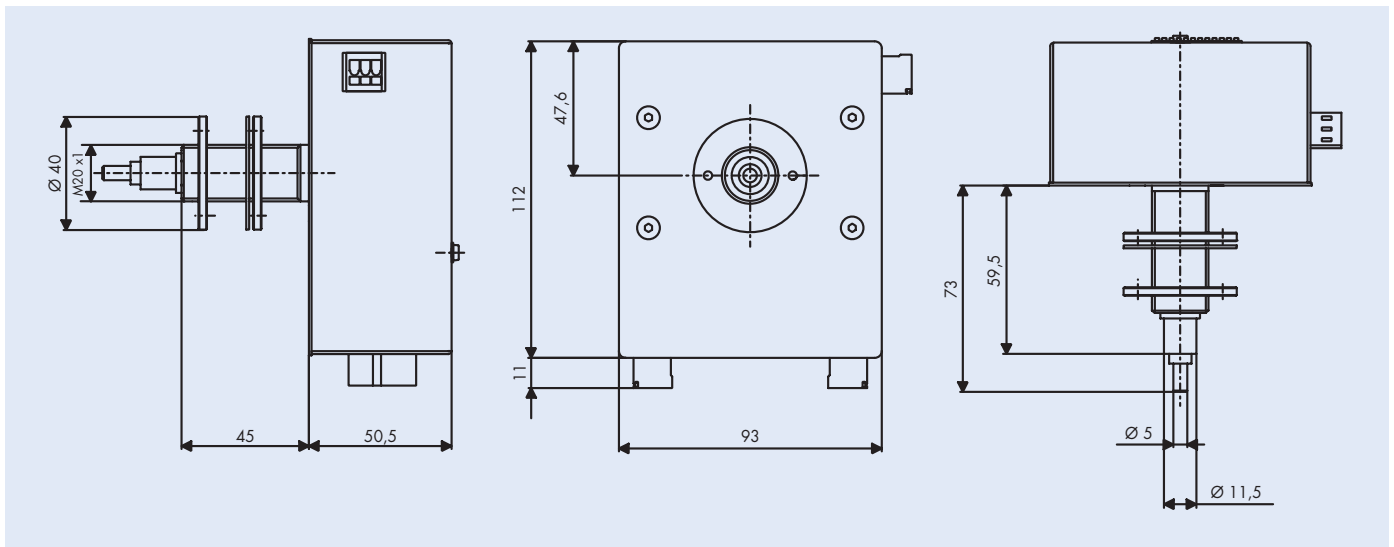


Für Innen- und Außenuhren bis Ø 140 cm Motor-Uhrwerk **DMU 140**

Modernes, robustes, selbstrichtendes Motor-Uhrwerk für beleuchtete und unbeleuchtete Innen- und Außenuhren mit Schutzglas. Zentralmutter-Befestigung für Zifferblätter aus Metall, Acrylglas oder Holzpaneele bis 33 mm Dicke. Zeitsynchronisation durch DCF, MSF, GPS, *MOBALine* und seriellem Daten-telegramm RS485 mit der Möglichkeit der Uhrwerksüberwachung.

Automatische Zeitübernahme und Sommer-, Winterzeitumstellung mittels angeschlossenen Zeitfunkempfänger. Bei Synchronisation über GPS (Zeitsignal in UTC) und DCF 77 erfolgt die Lokalzeitberechnung über 56, per DIP-Schalter einstellbare, Zeitzonen. Zeitoptimierter Richtvorgang (z.B. bei Saisonumstellung) durch vor- und rückwärtslaufende Zahnräder bzw. Zeiger.

Motor-Uhrwerk DMU 140



Technische Daten	DMU 140
Synchronisation	DCF, MSF, MOBA <i>Line</i> , RS485
Stellzeiten: Laufzeit zur Startposition Einlesen der Zeit MOBA <i>Line</i> Einlesen der Zeit DCF Laufzeit bei Neueinstellung Stellzeit von So.- auf Wi.-Zeit	max. 3 Minuten max. 3 Minuten max. 6 Minuten max. 3 Minuten max. 0,5 Minuten
Betriebsart Minutenachse	kontinuierlich oder 1 Schritt alle 60 s Konfigurierbar bei MOBA <i>Line</i> mit dem Linienmodus bei den anderen Synchronisationsarten via DIP-Switch
Betriebsart Stundenzeiger	1 Schritt alle 60 s
Versorgung Gleichspannung an DC In oder MOBA <i>Line</i>	10 - 30 VDC
Stromaufnahme bei 24 VDC	< 1,5 VA (< 60 mA)
DCF-Eingang	Stromquelle max. 32 mA
DCF-Ausgang, UTC-Ausgang ist nur bei Synchronisation DCF, MSF und GPS aktiv	Optokoppler-Ausgang, verpolungsgeschützt
DC-Out Gleichspannungs-Versorgung für GPS-Empfänger	10 - 30 VDC je nach Versorgungsspannung, max. 200 mA abgesichert durch Multifuse
Gangreserve während Netzausfall	keine
Zeithaltung mit interner Quarzuhr	> 10 h
Anzahl Motoren	2 (Std./Min.)
Zifferblattdurchmesser	80 - 140 mm
Max. Zifferblattdicke	33 mm
Temperaturbereich	-30 ... + 70 °C
Gewicht	480 g
Zubehör/Optionen	
DCF 77-Funkempfänger	AD 650, 2-adrig, 10 m Anschlussleitung, IP65
GPS-Zeitsignalempfänger	GPS 4500, 4-adrig, 10 m Anschlussleitung, IP65
Gleichspannungs-Versorgung (DC-Netzteil)	110 -240 VAC / 24 VDC, 625 mA, L x B x H in mm: 95 x 53 x 26 mm